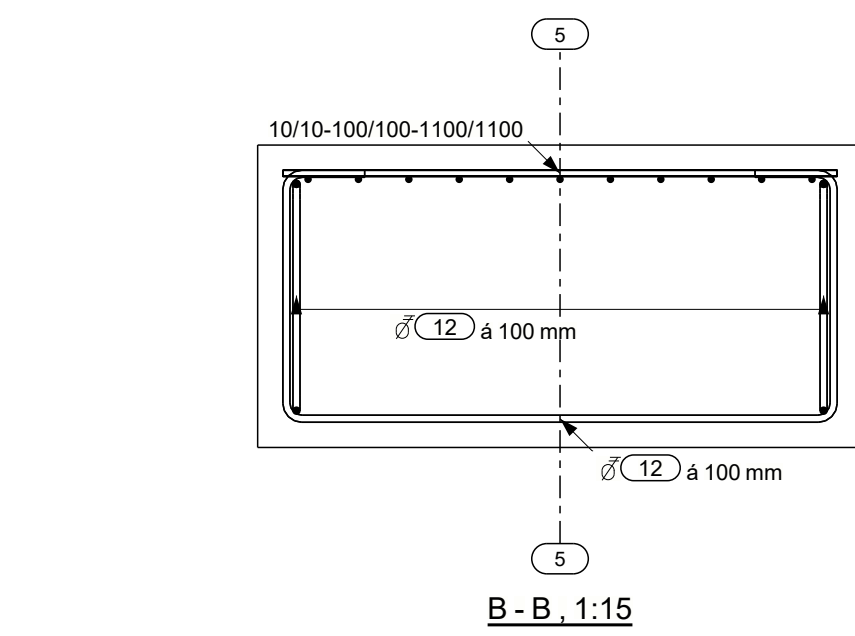
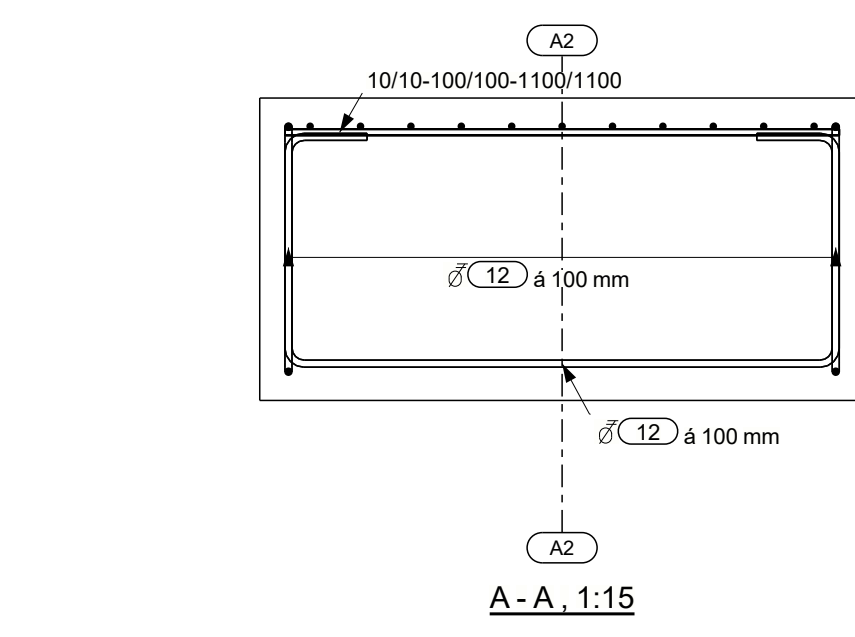
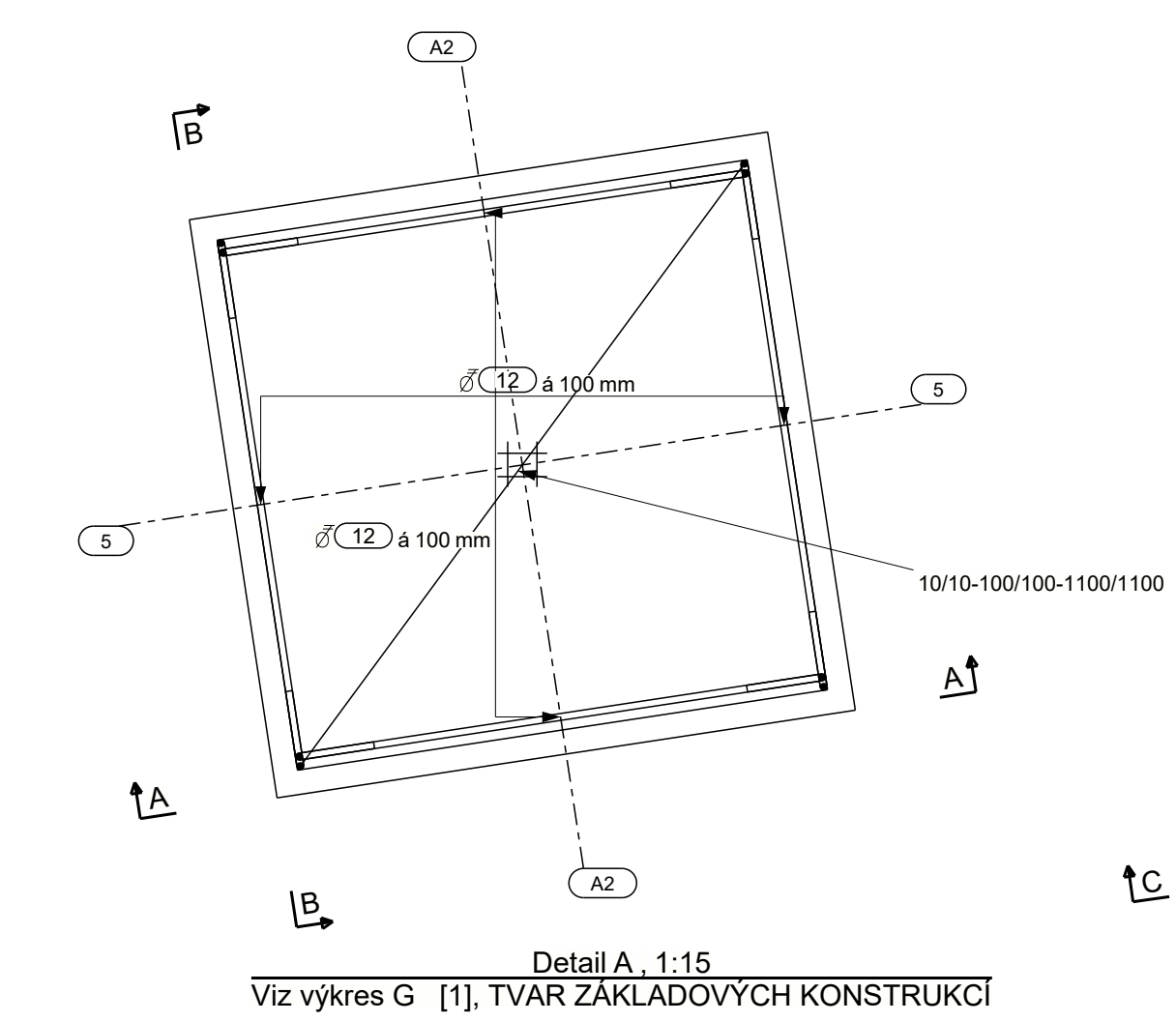
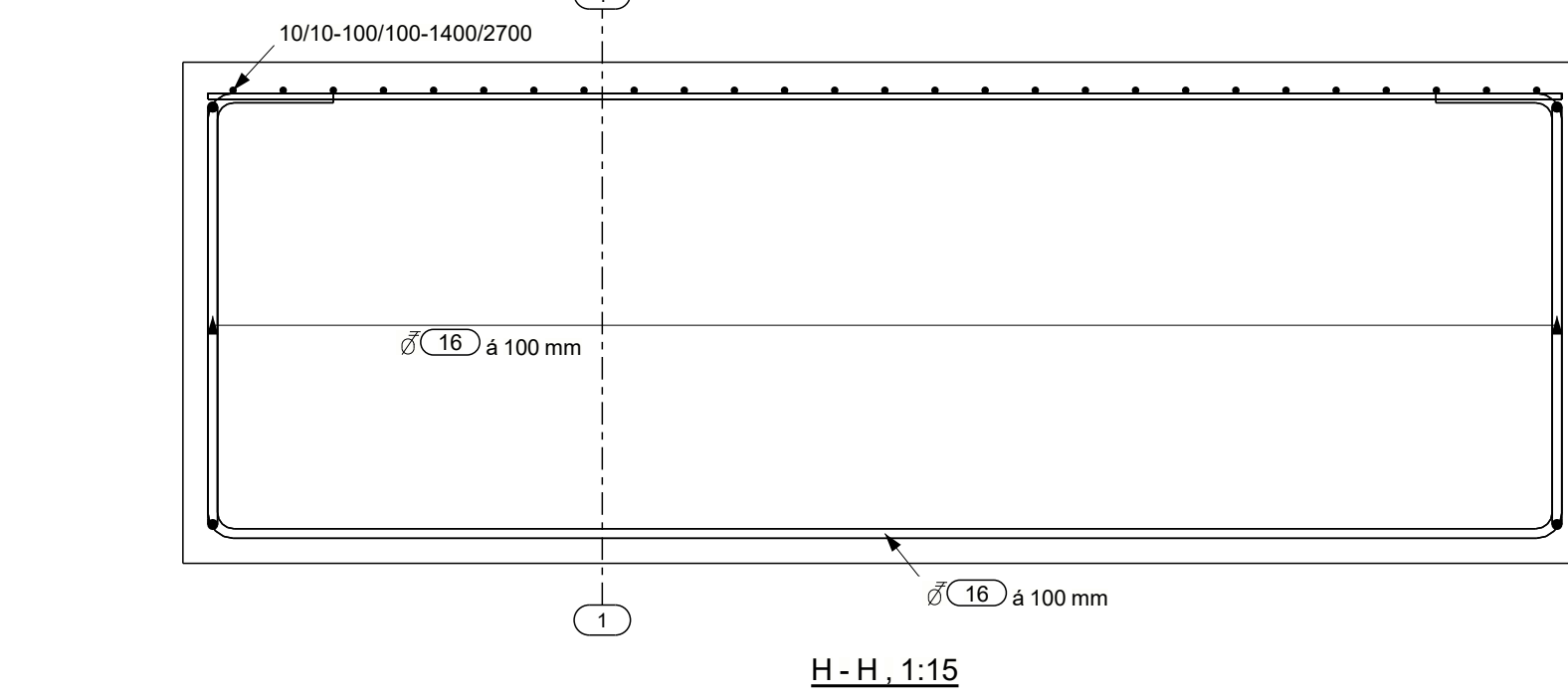
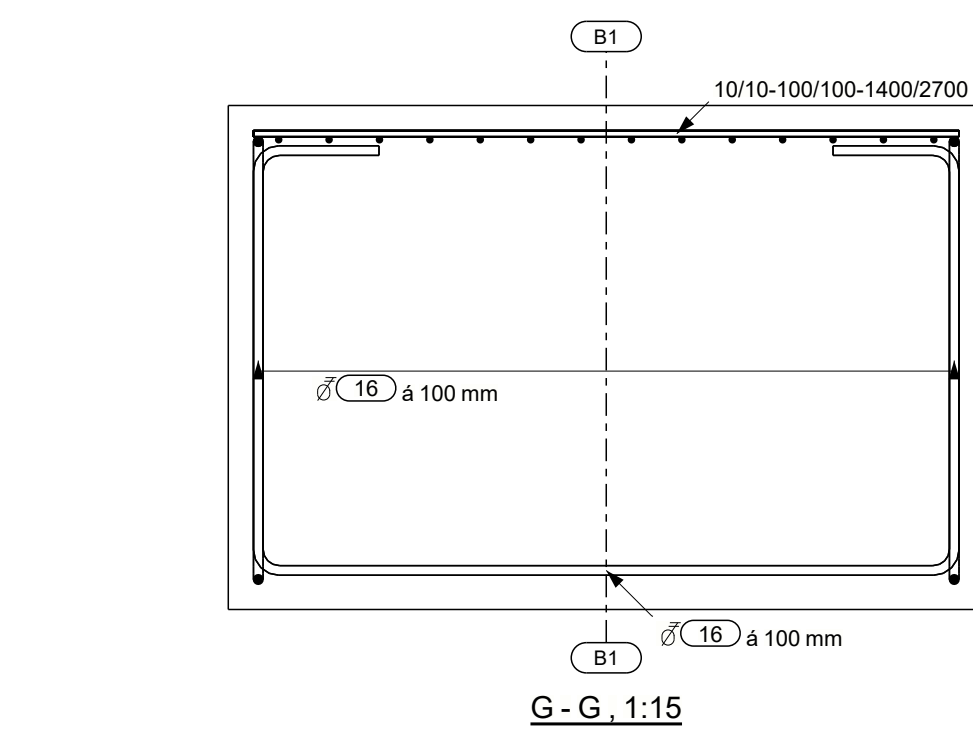
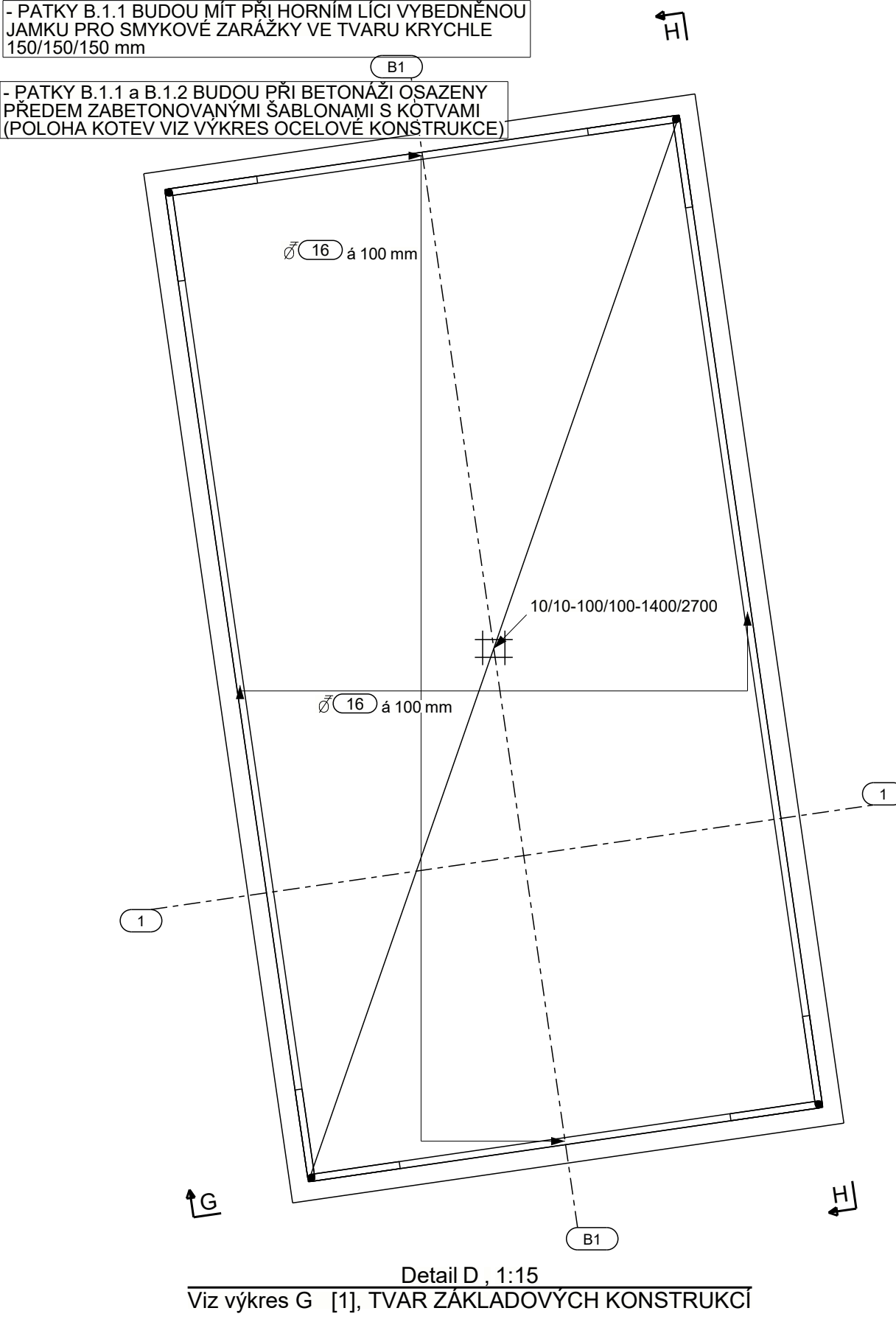


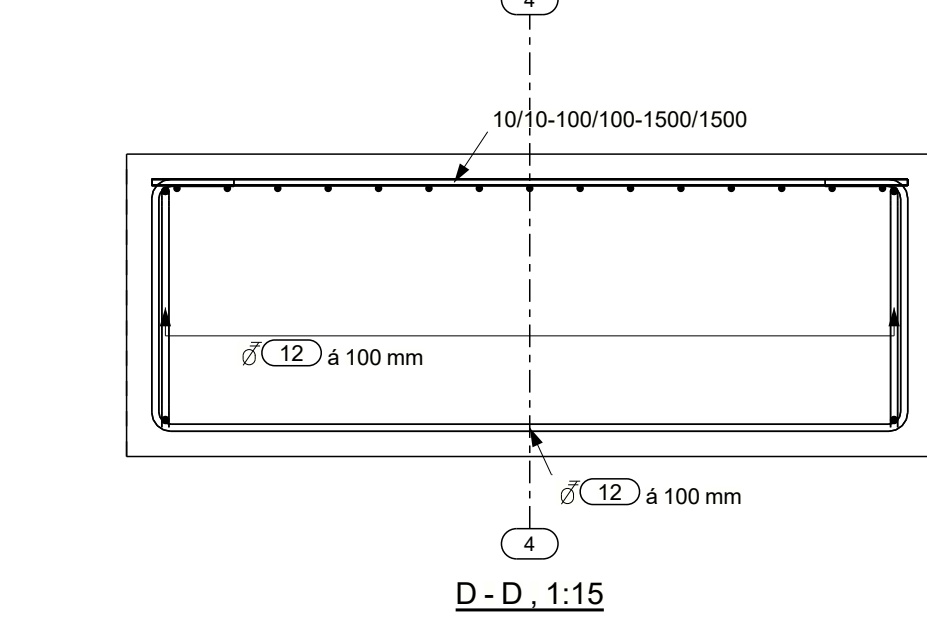
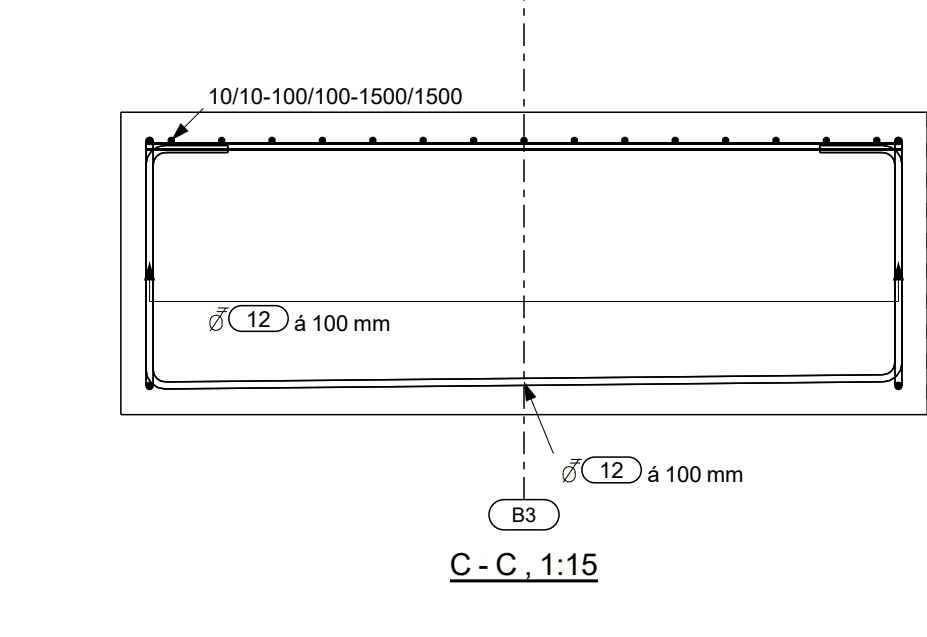
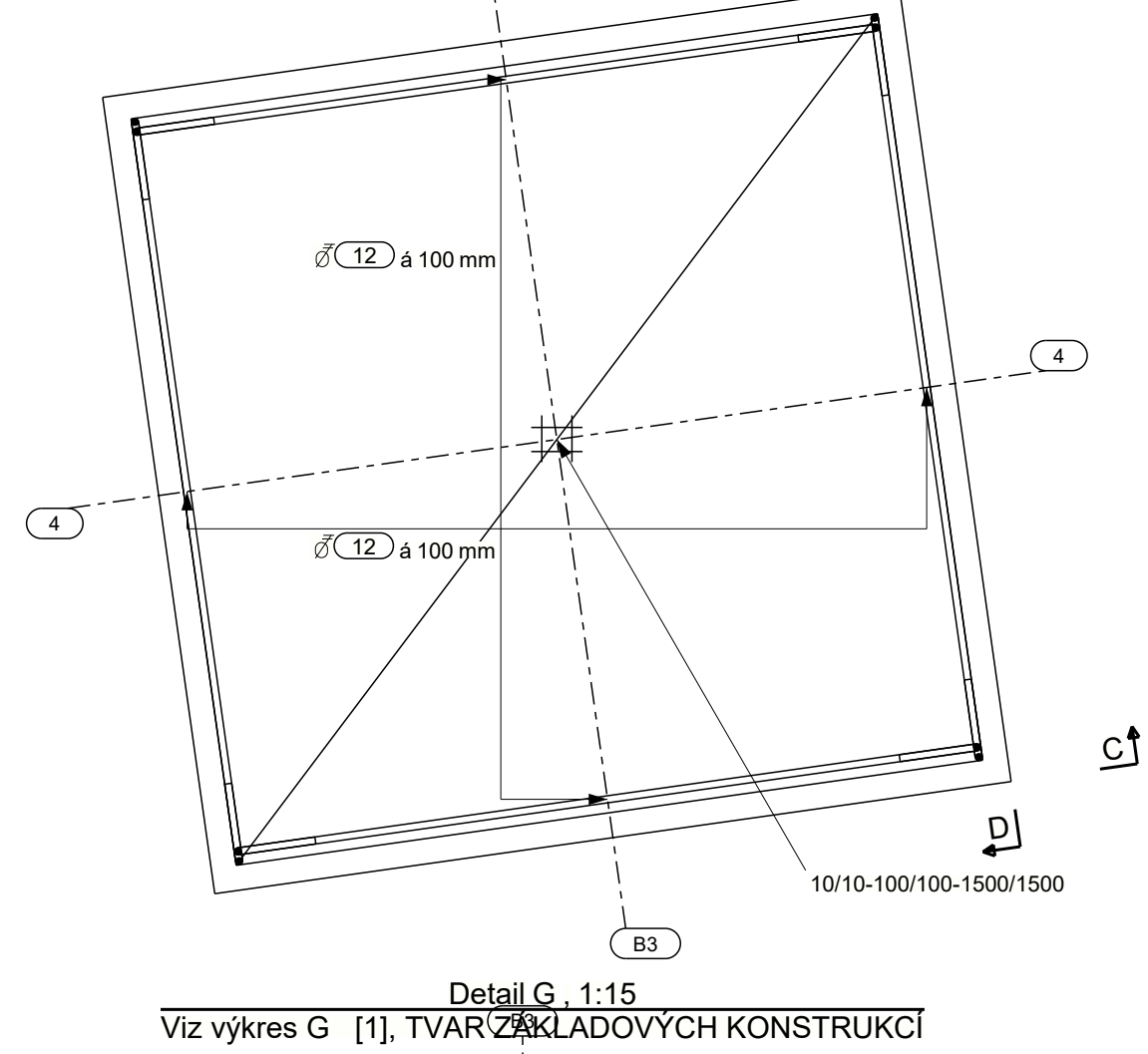
ARMOVÁNÍ PATKY A.5



ARMOVÁNÍ PATKY B.1.1
- PATKY B.1.1 BUDOU MÍT PŘI HORNÍM LÍCI VYBĚDNĚNOU JAMKU PRO SMYKOVÉ ZARÁŽKY VE TVARU KRYCHLE 150/150/150 mm
- PATKY B.1.1 a B.1.2 BUDOU PŘI BETONÁŽI OSAZENÝ PŘEDEM ZABETONOVANÝMI ŠABLONAMI S KOTVAMI (POLOHA KOTEV VÍZ VÝKRES OCELOVÉ KONSTRUKCE)

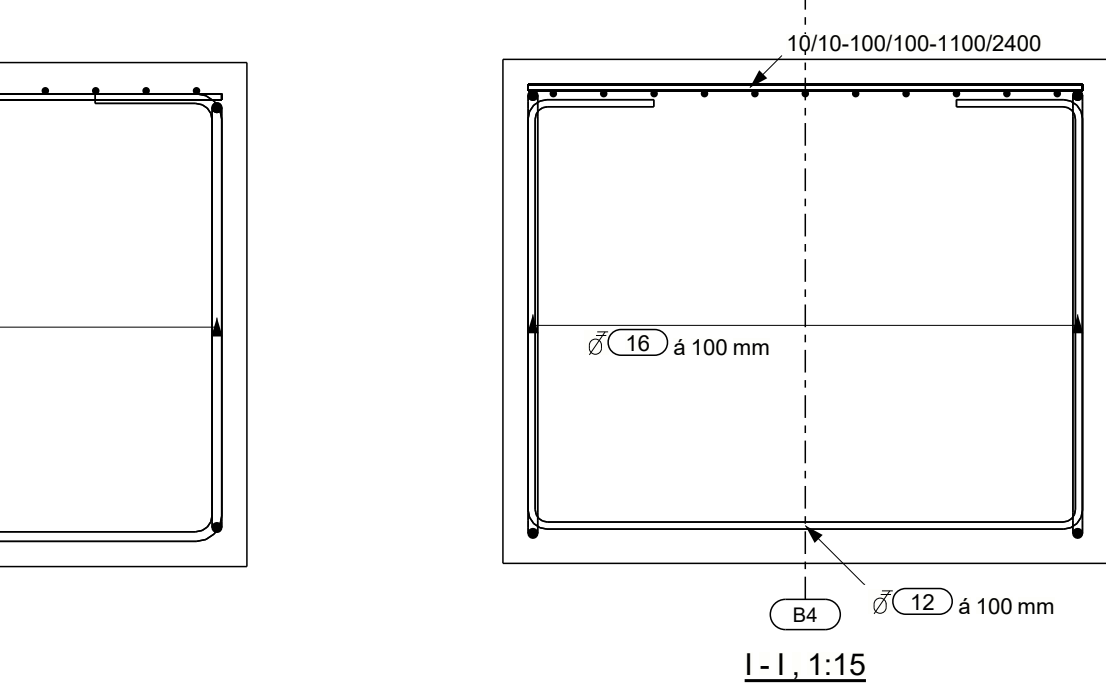
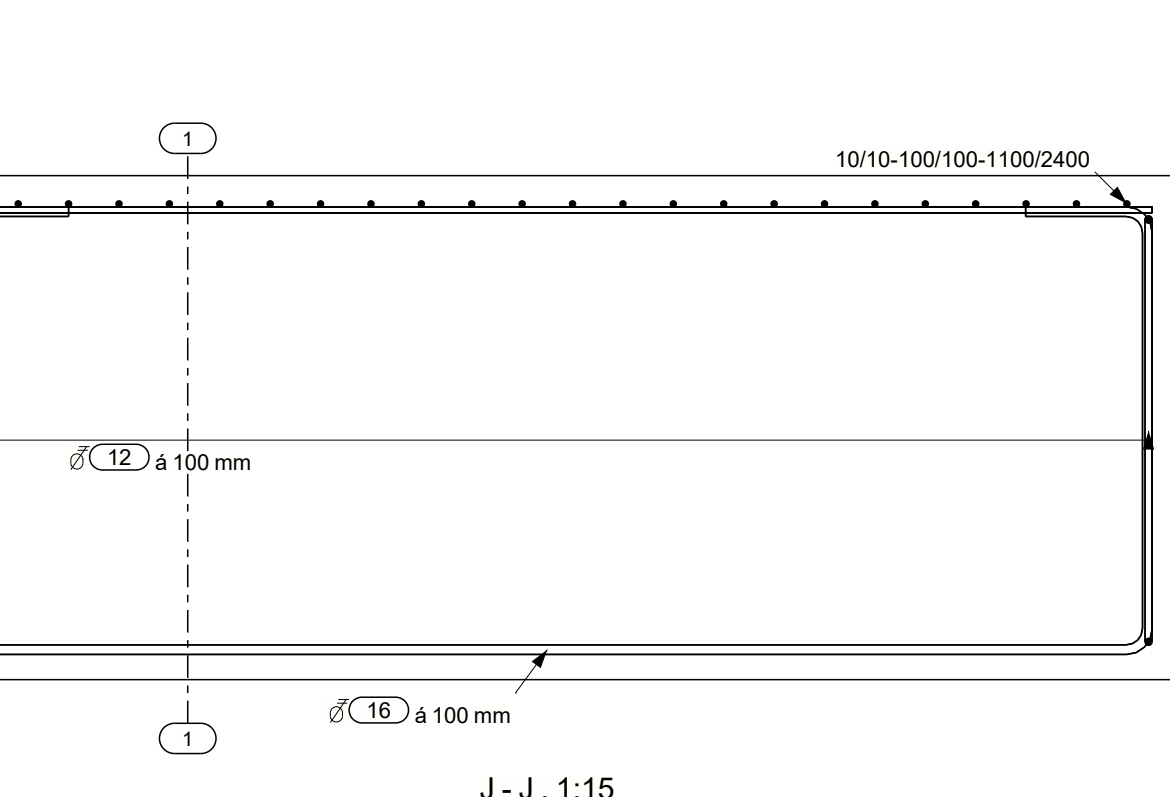
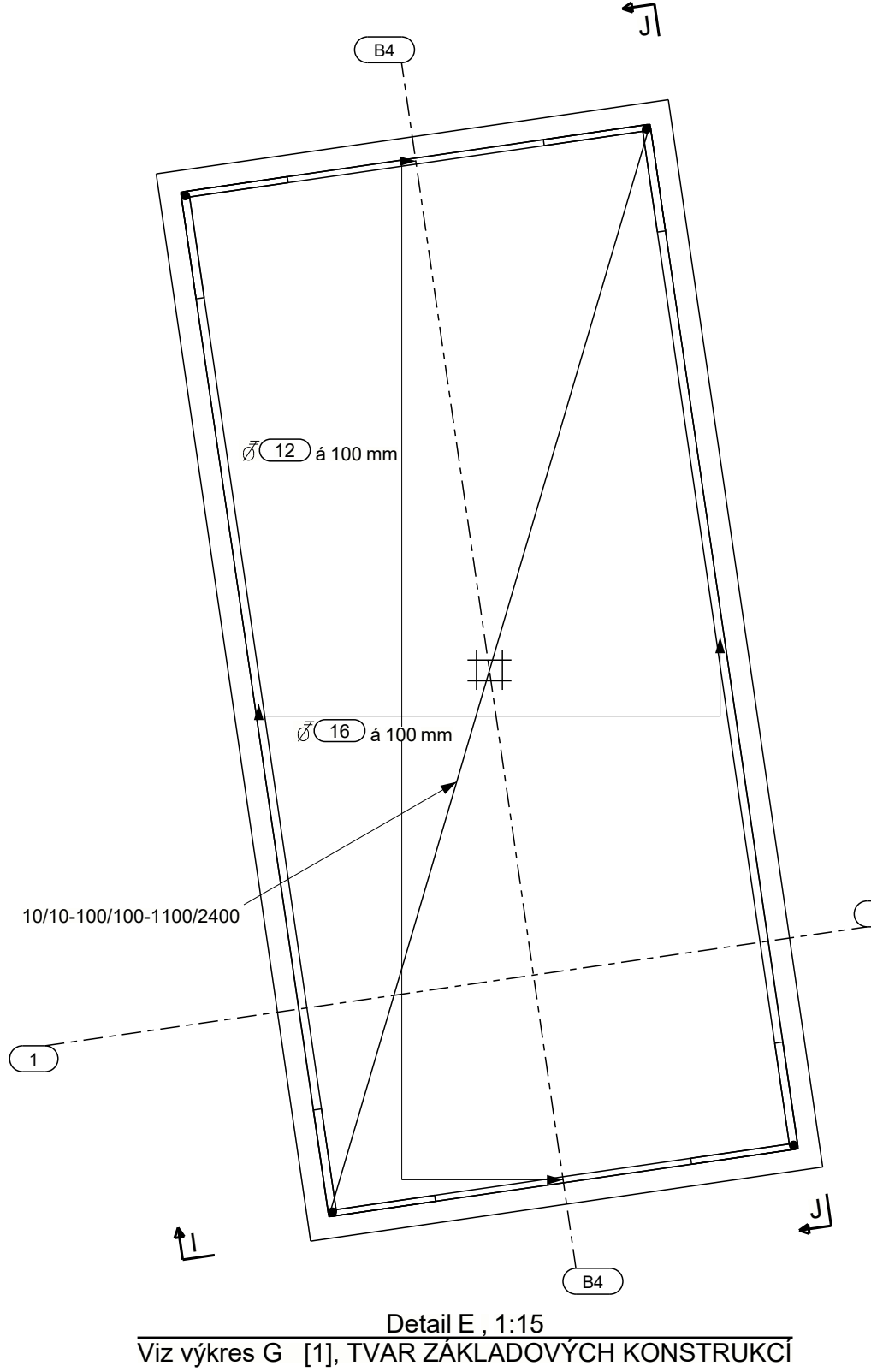


ARMOVÁNÍ PATKY B.4.1

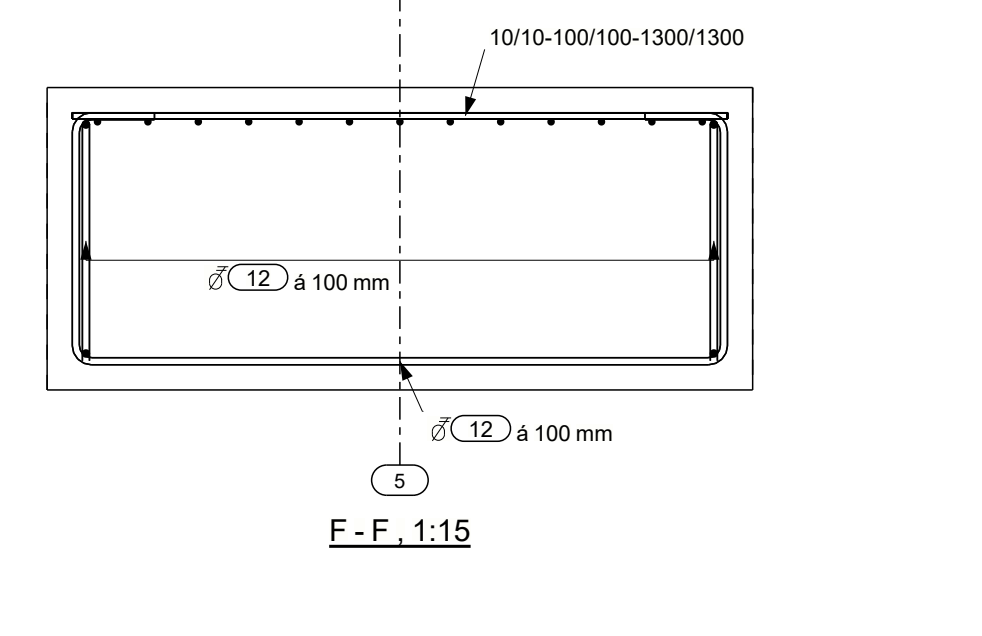
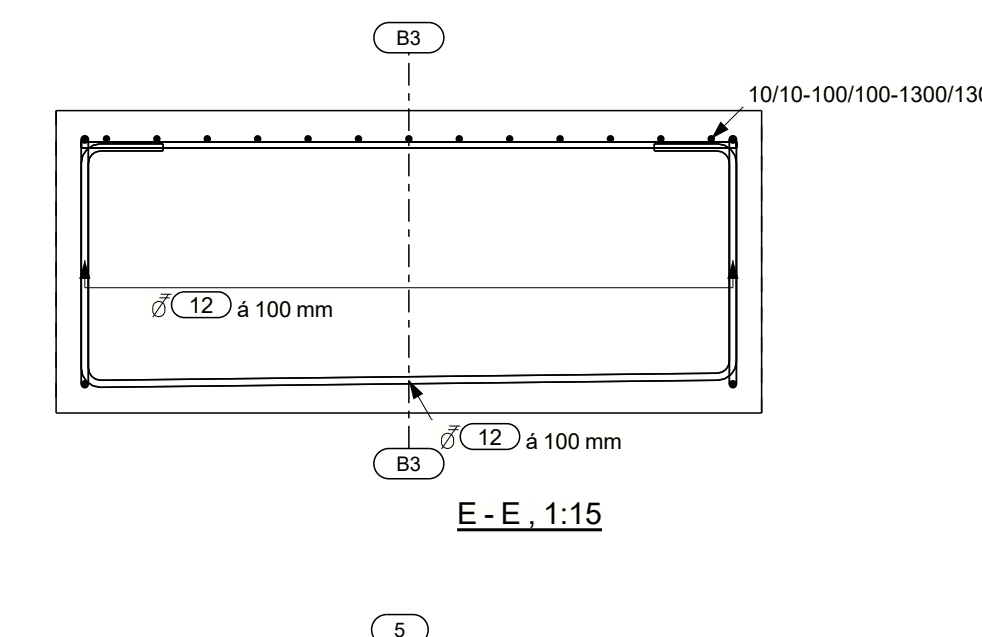
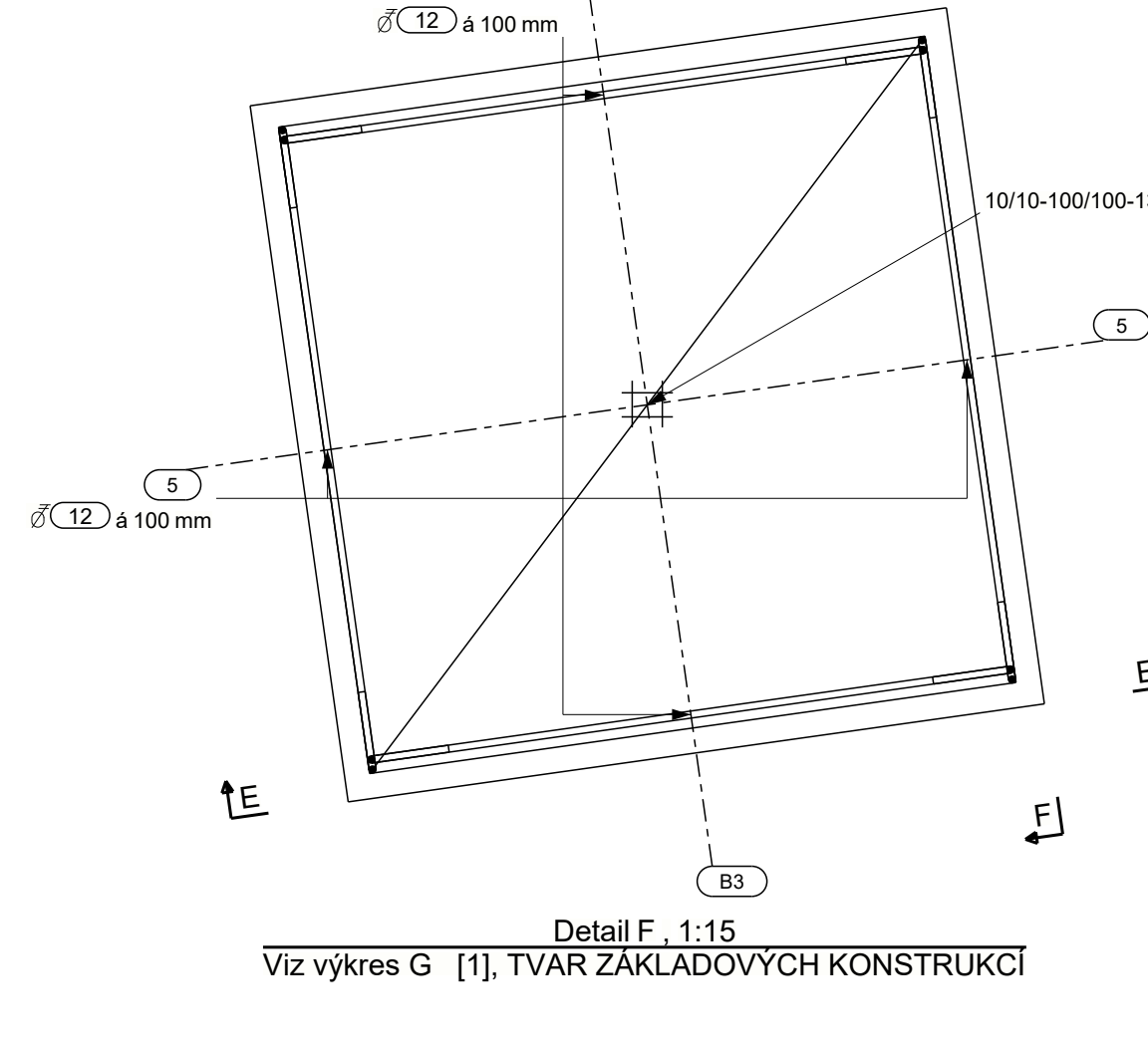


ARMOVÁNÍ PATKY B.1.2

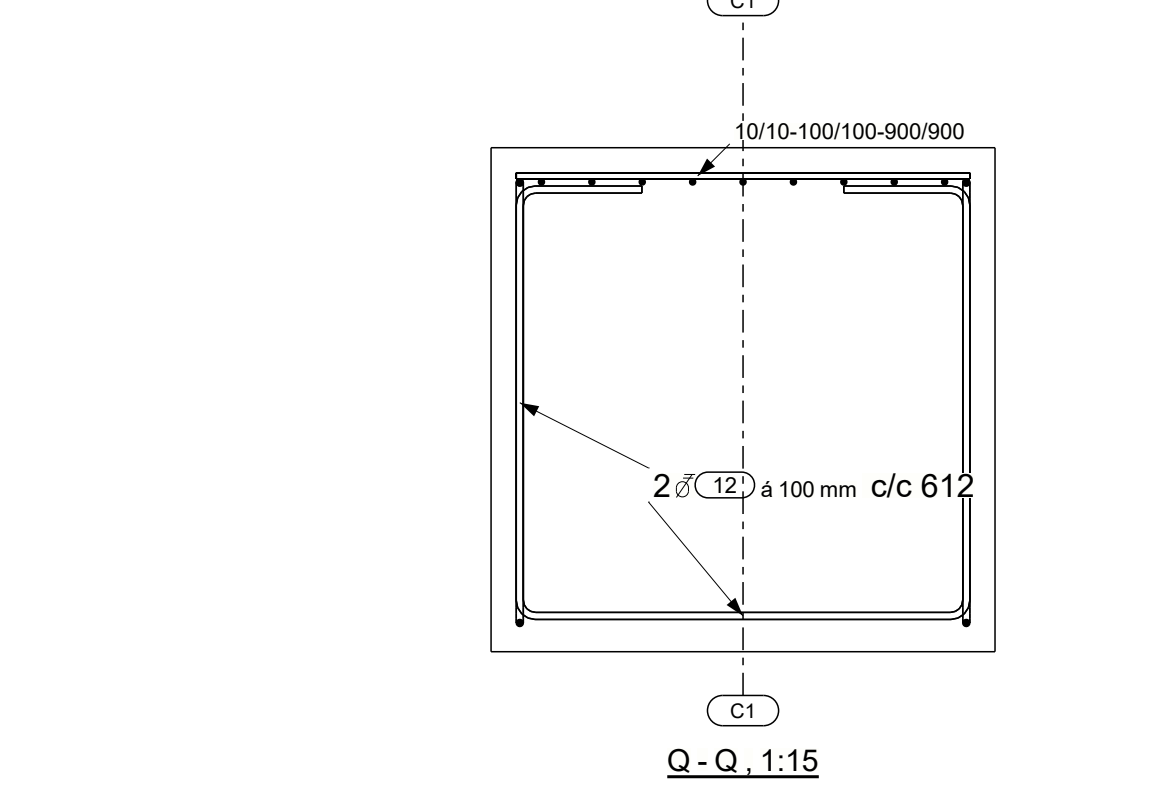
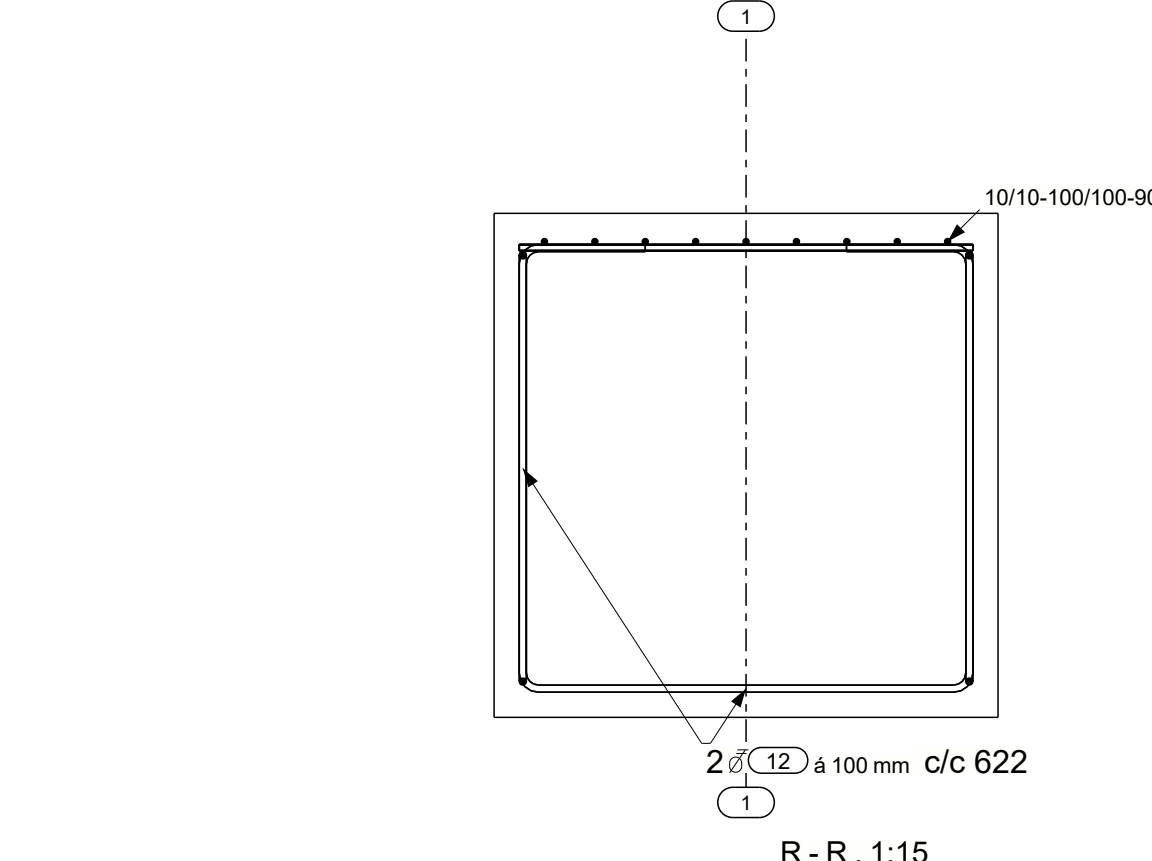
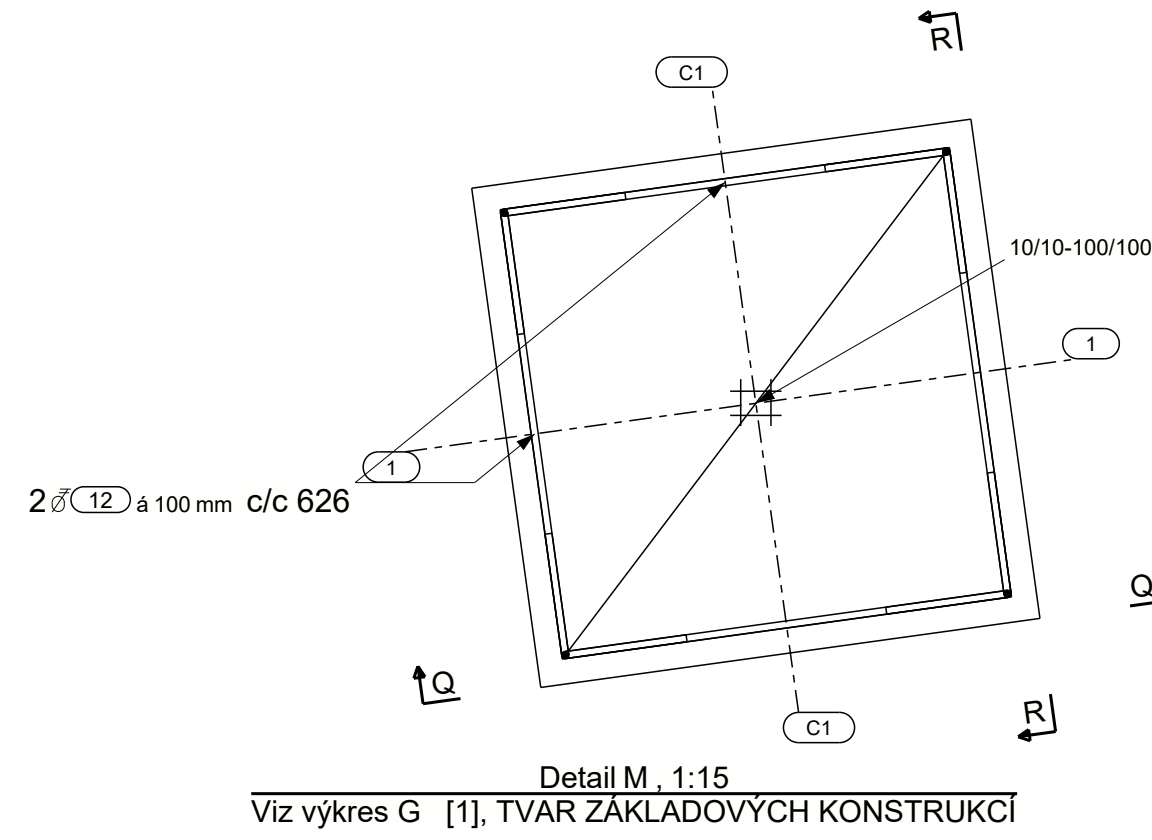
- PATKY B.1.1 a B.1.2 BUDOU PŘI BETONÁŽI OSAZENÝ PŘEDEM ZABETONOVANÝMI ŠABLONAMI S KOTVAMI (POLOHA KOTEV VÍZ VÝKRES OCELOVÉ KONSTRUKCE)



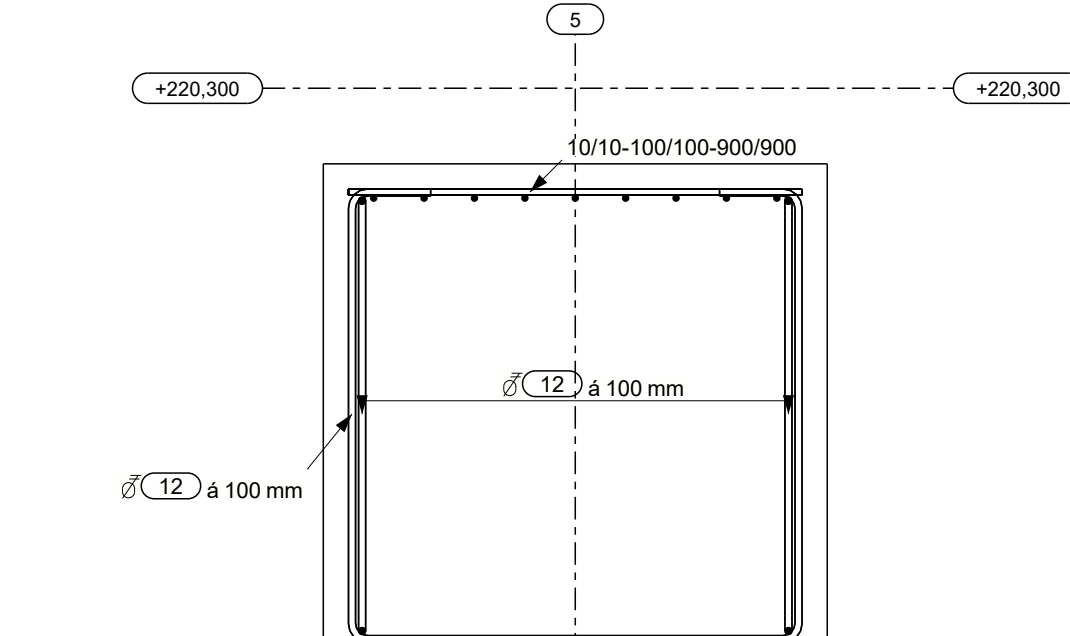
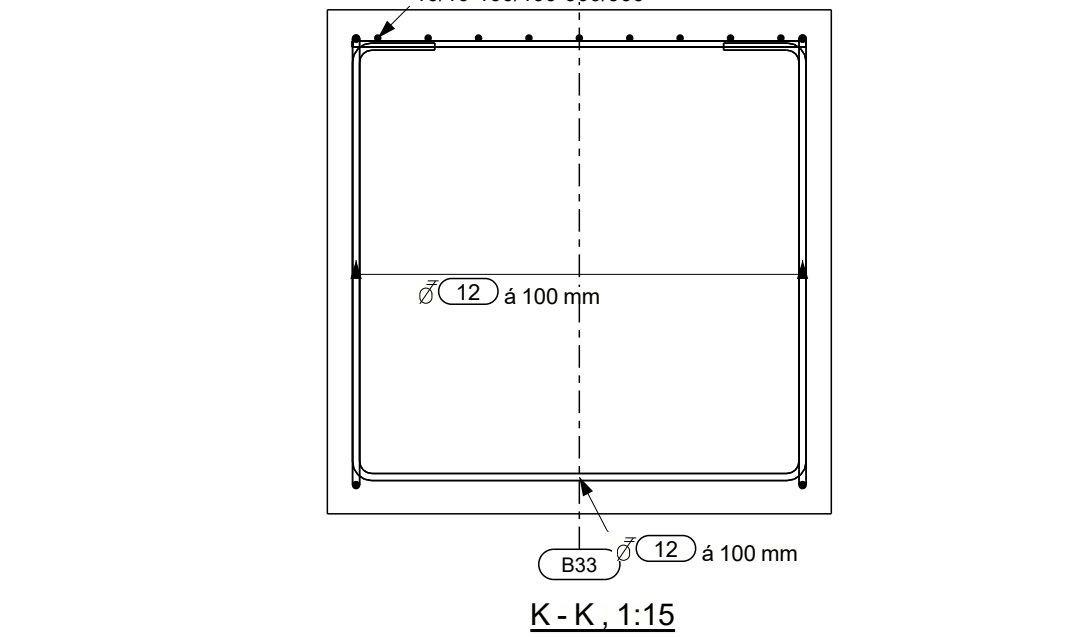
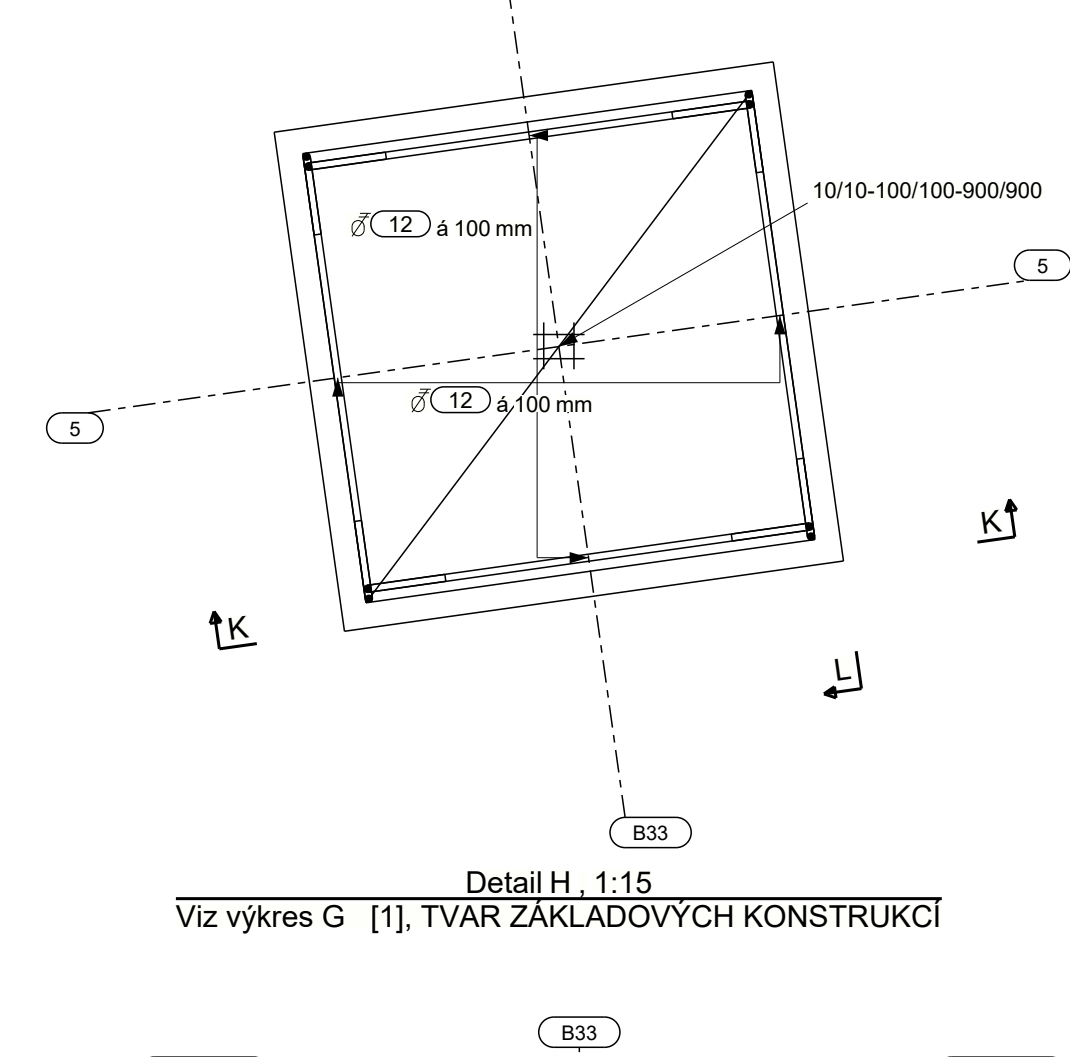
ARMOVÁNÍ PATKY B.5.1



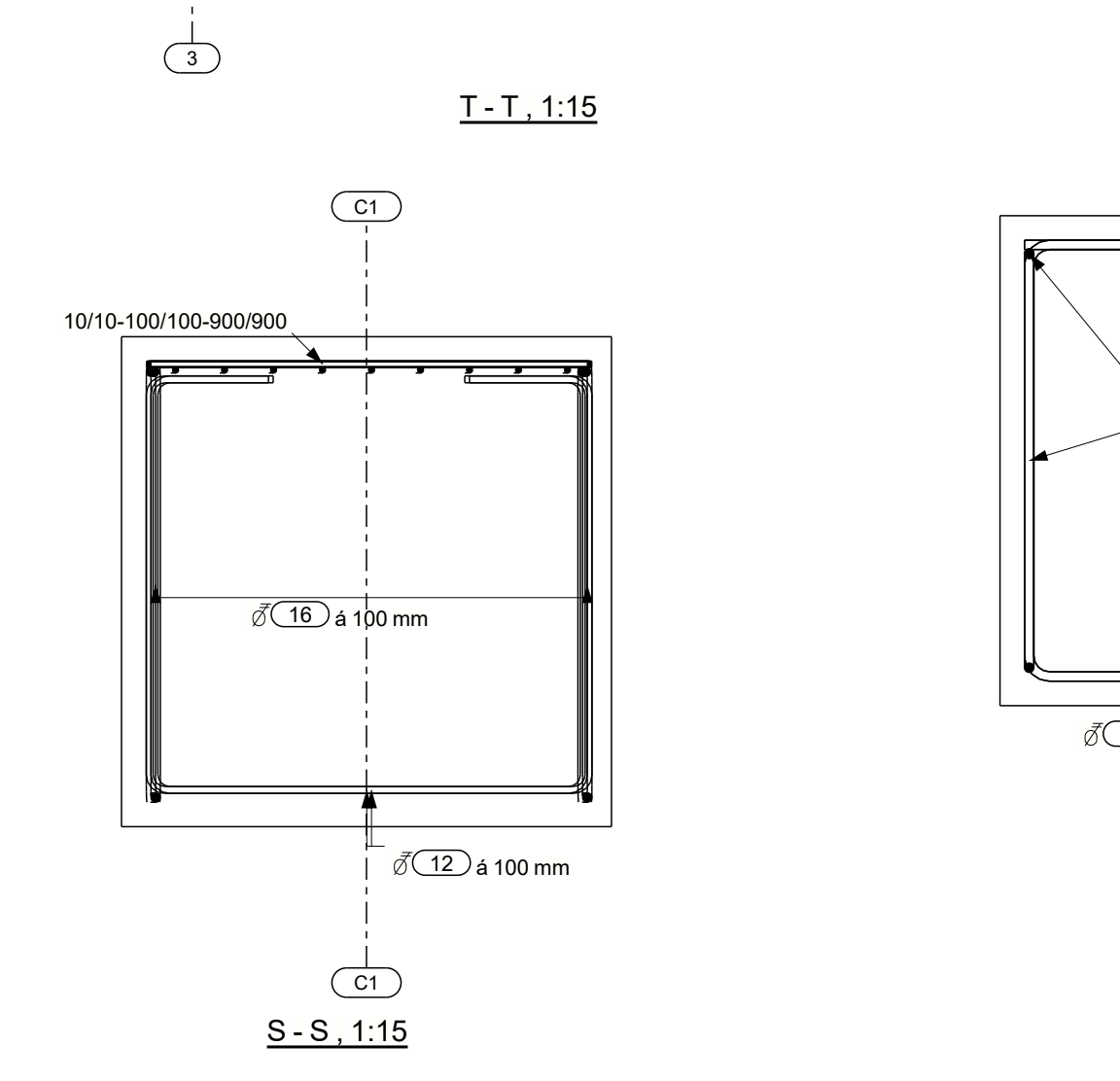
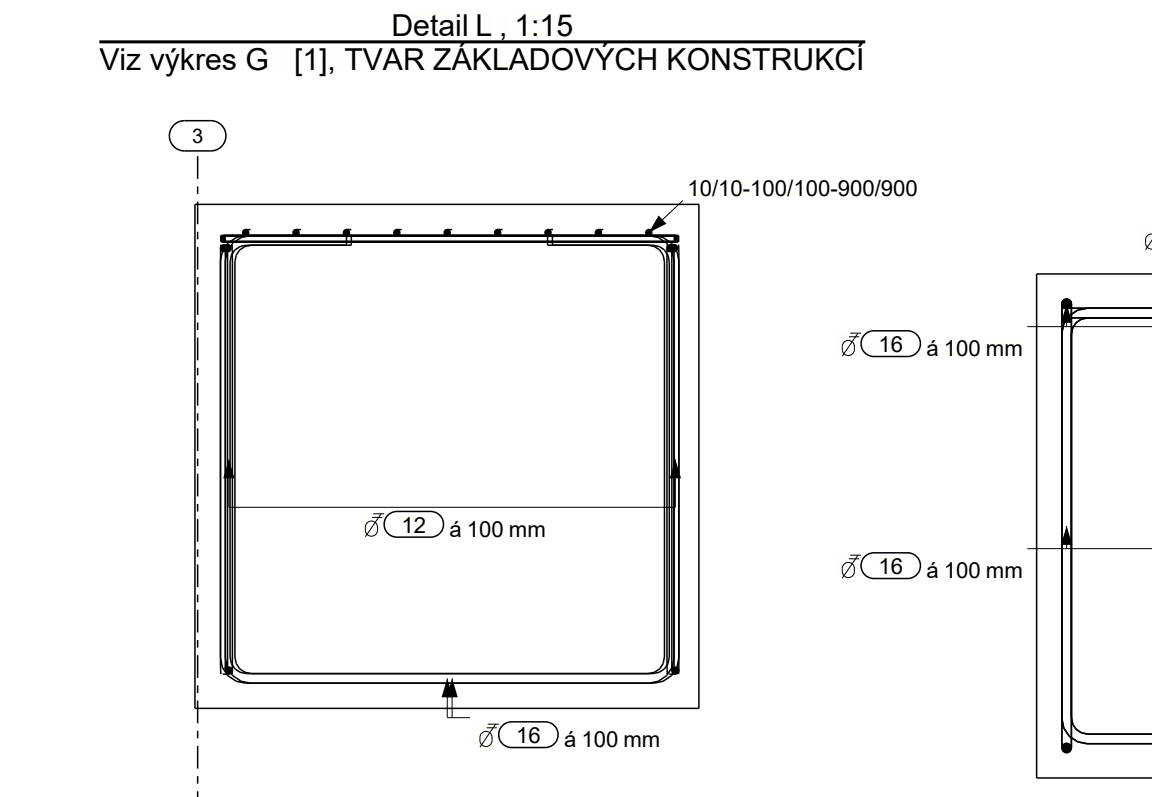
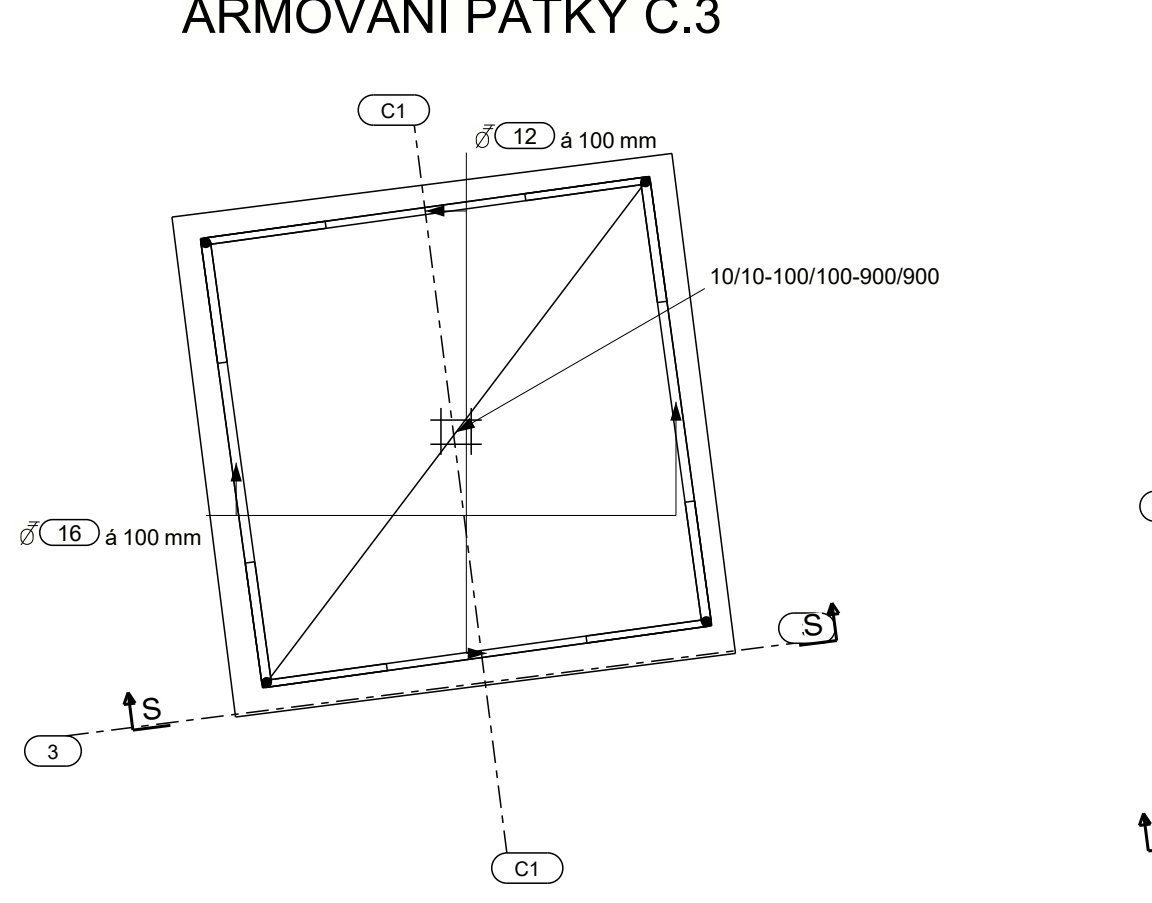
ARMOVÁNÍ PATKY C.1



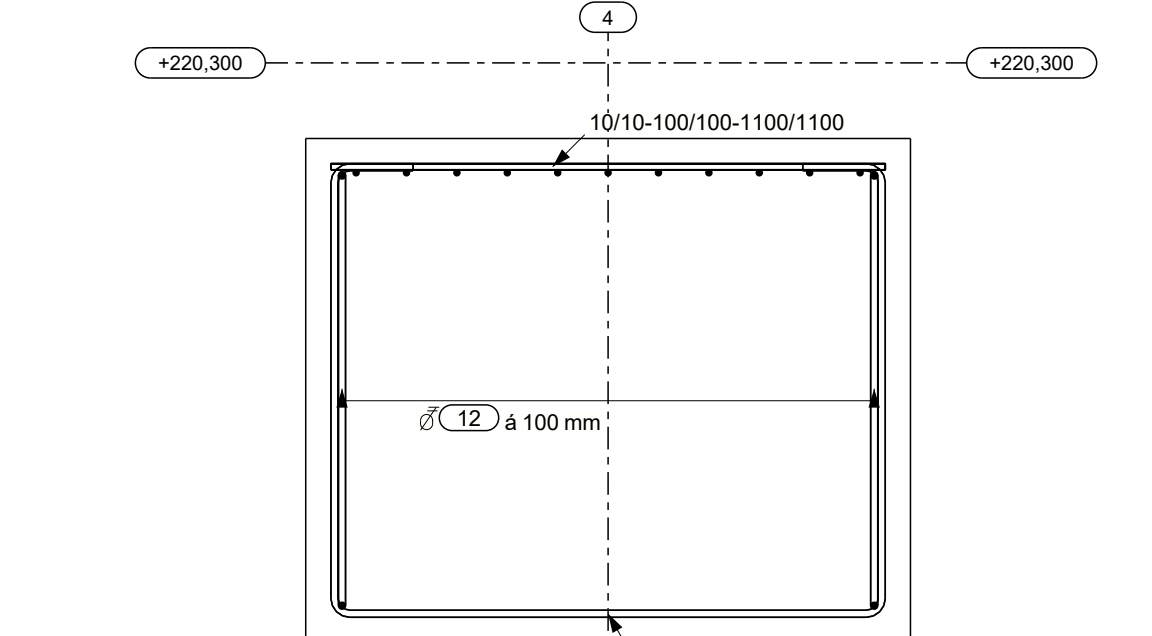
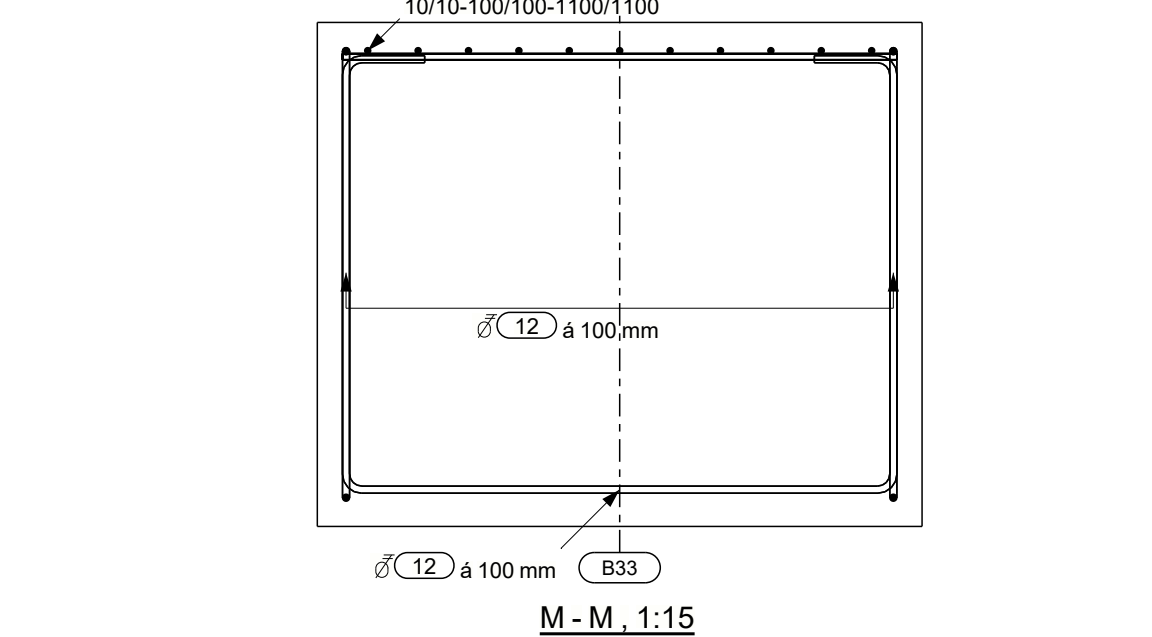
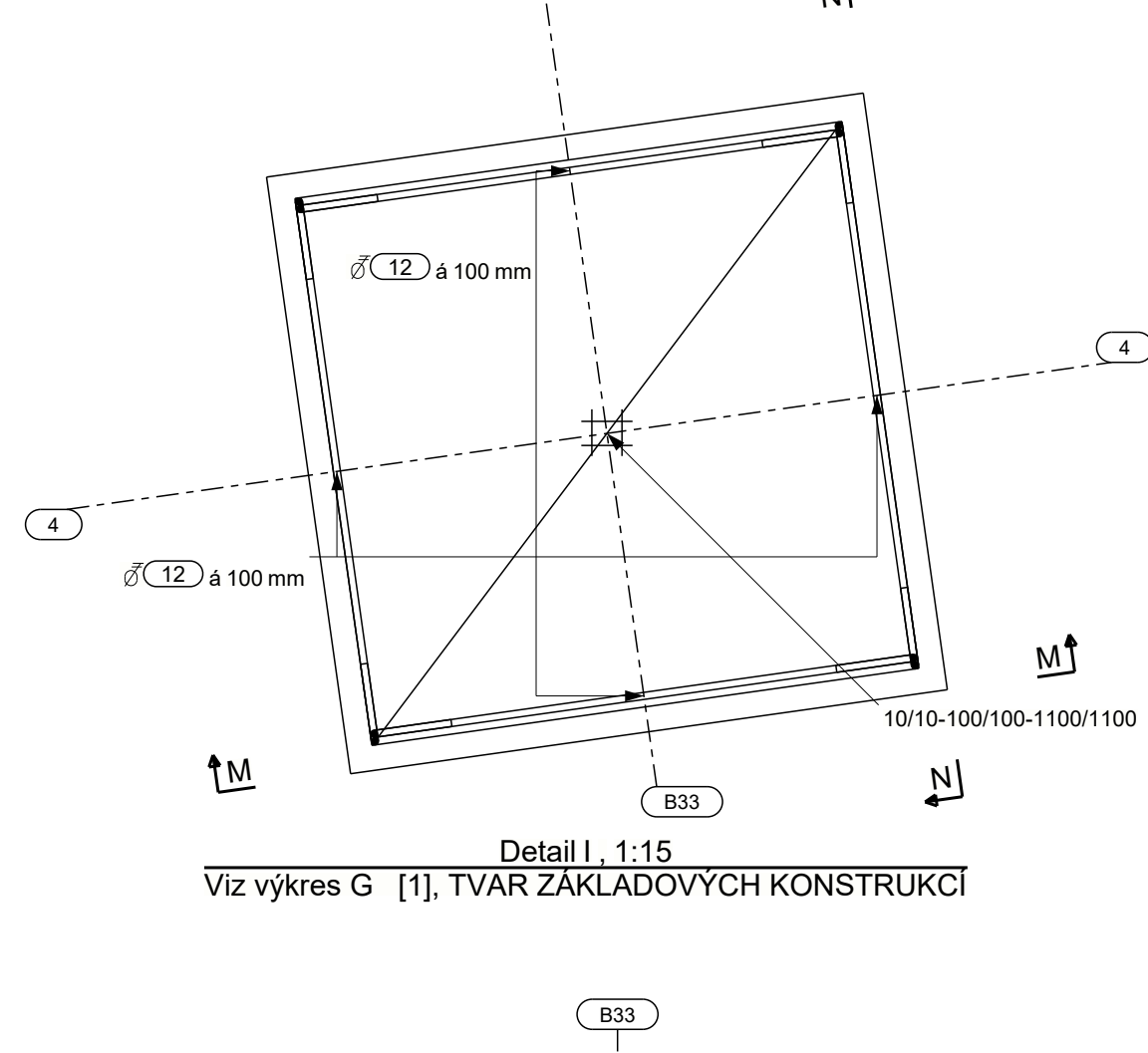
ARMOVÁNÍ PATKY B.5.2



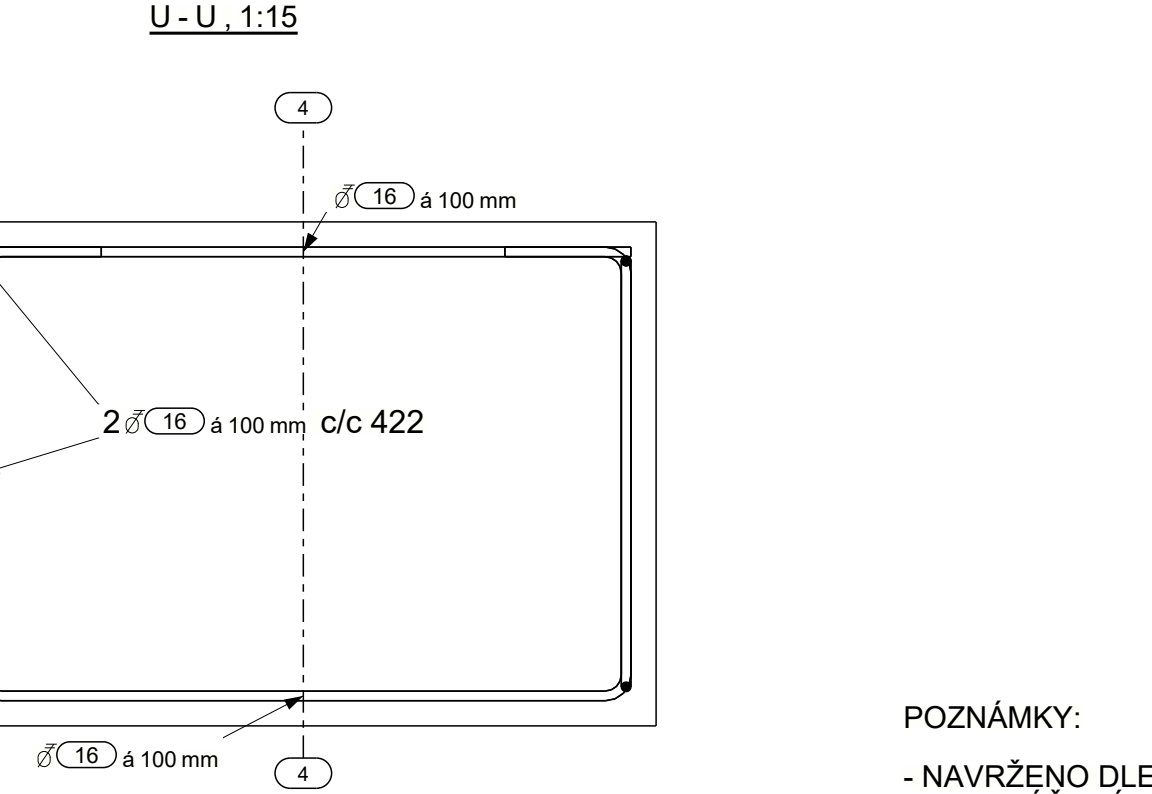
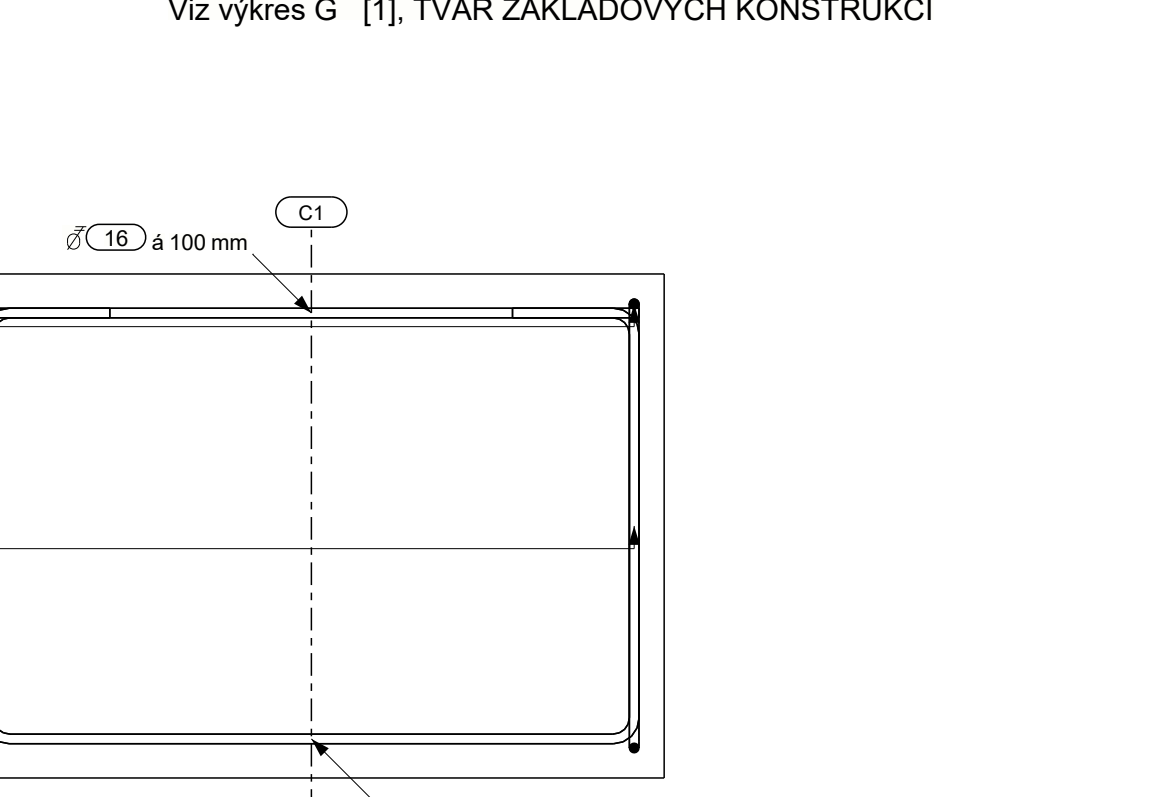
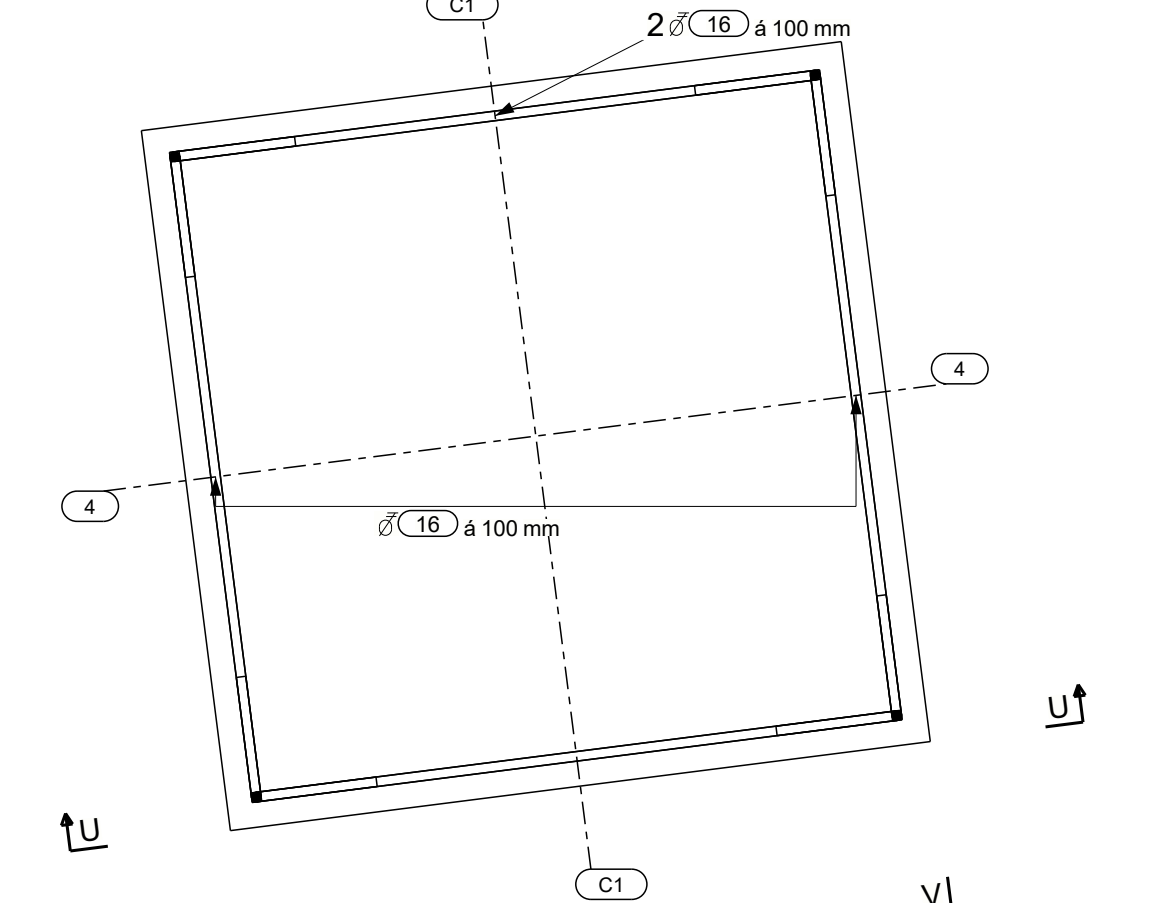
ARMOVÁNÍ PATKY C.3



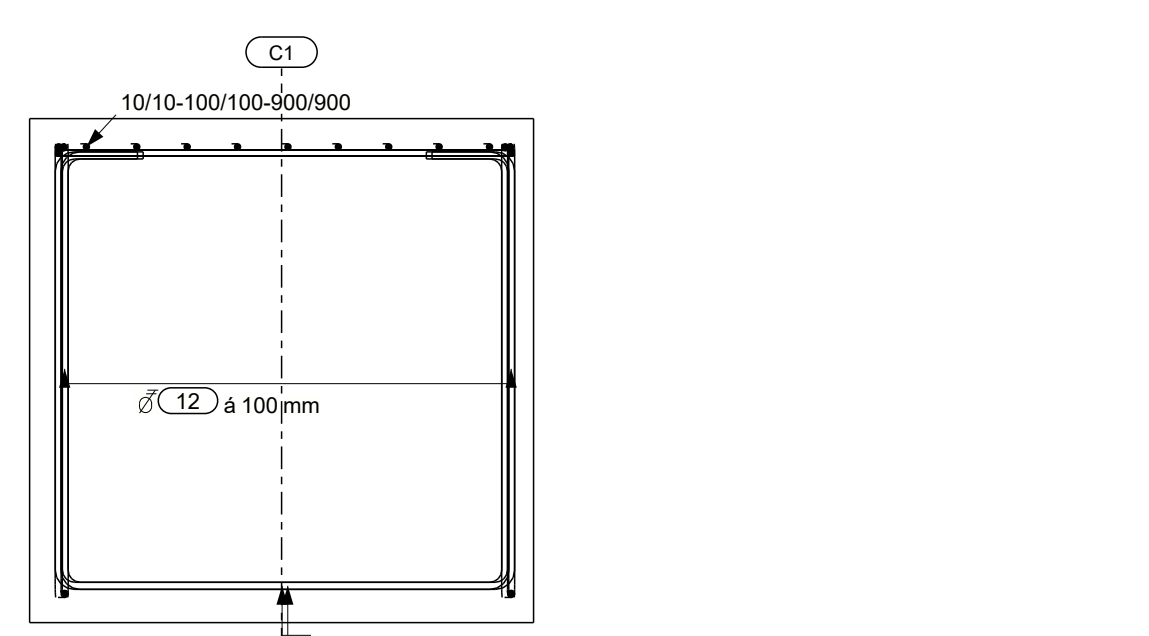
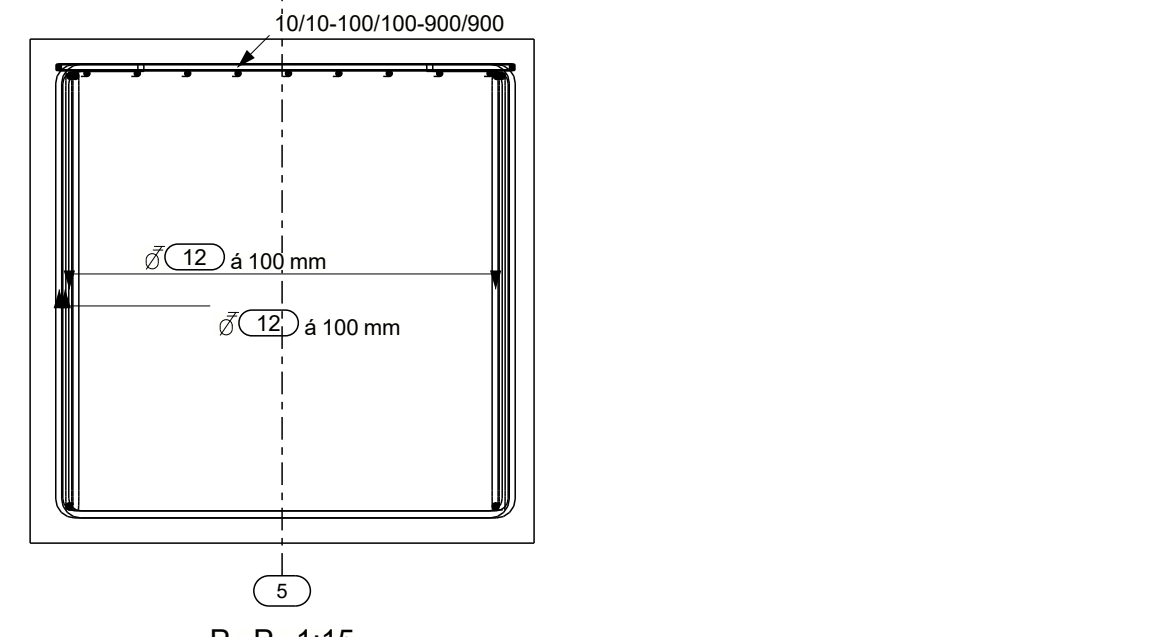
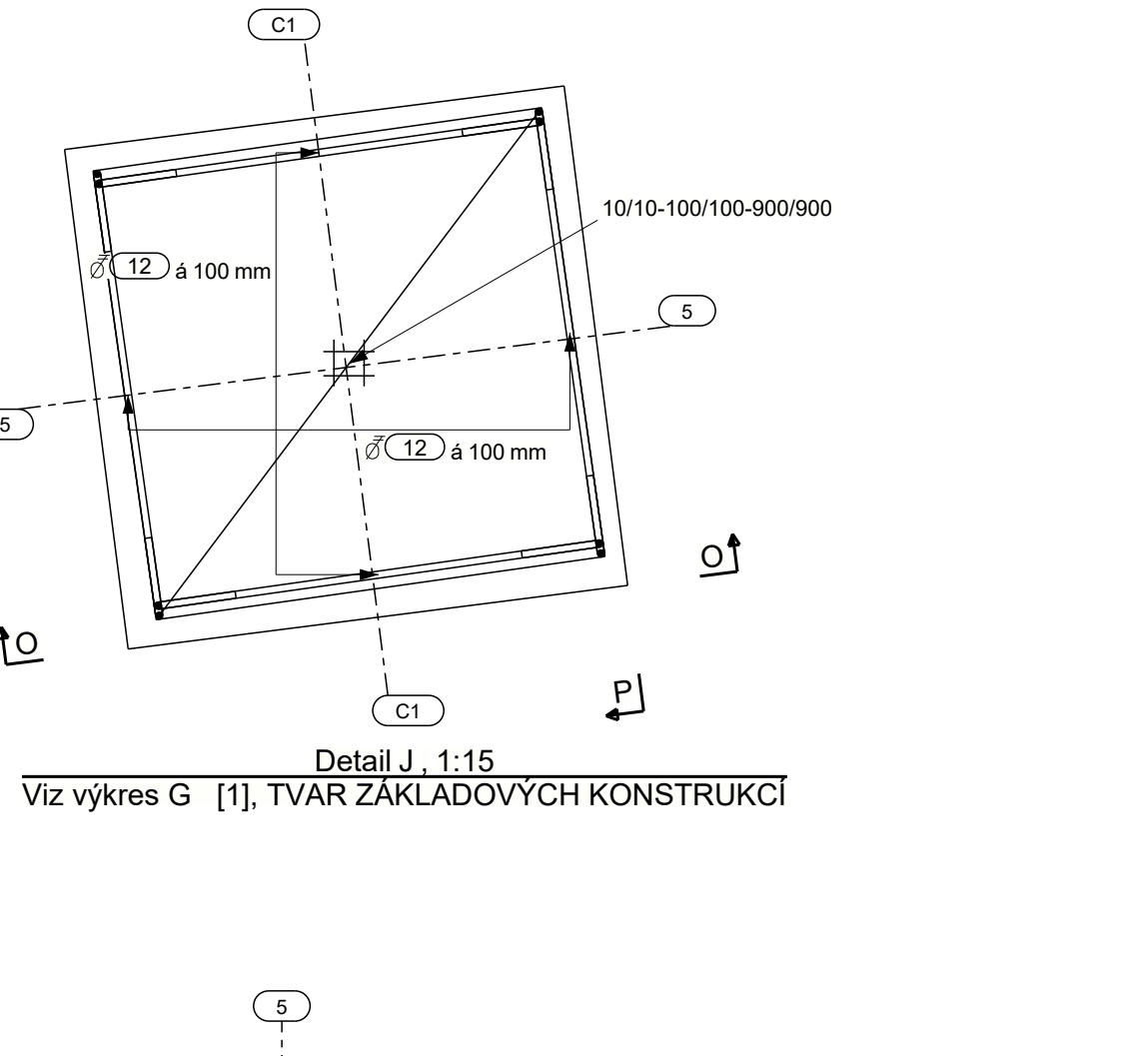
ARMOVÁNÍ PATKY B.4.2



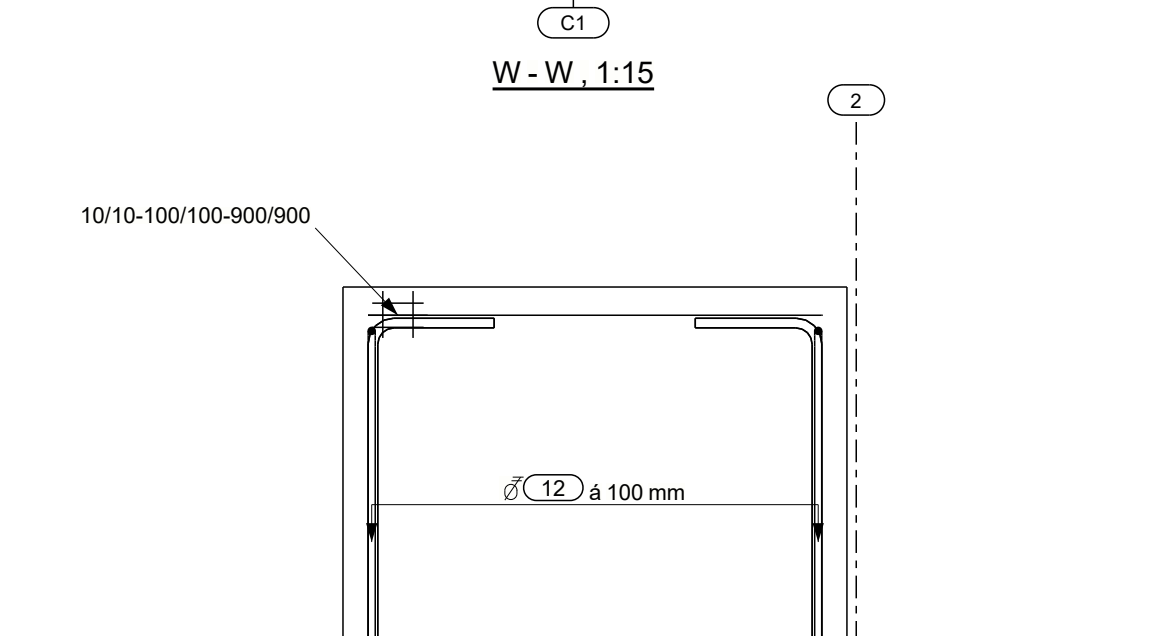
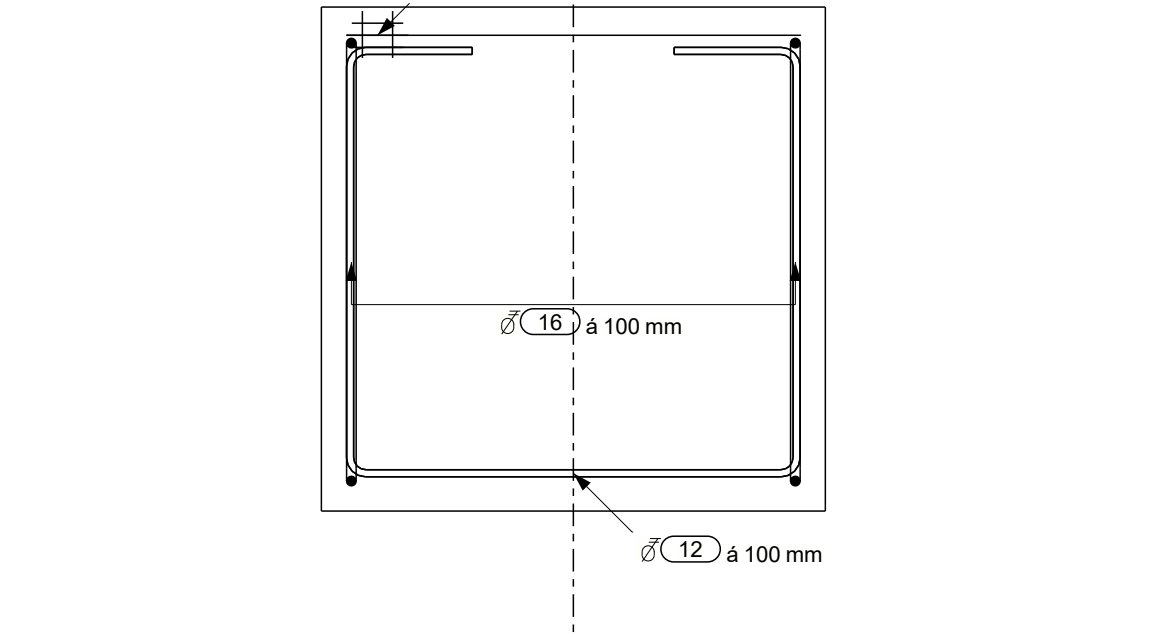
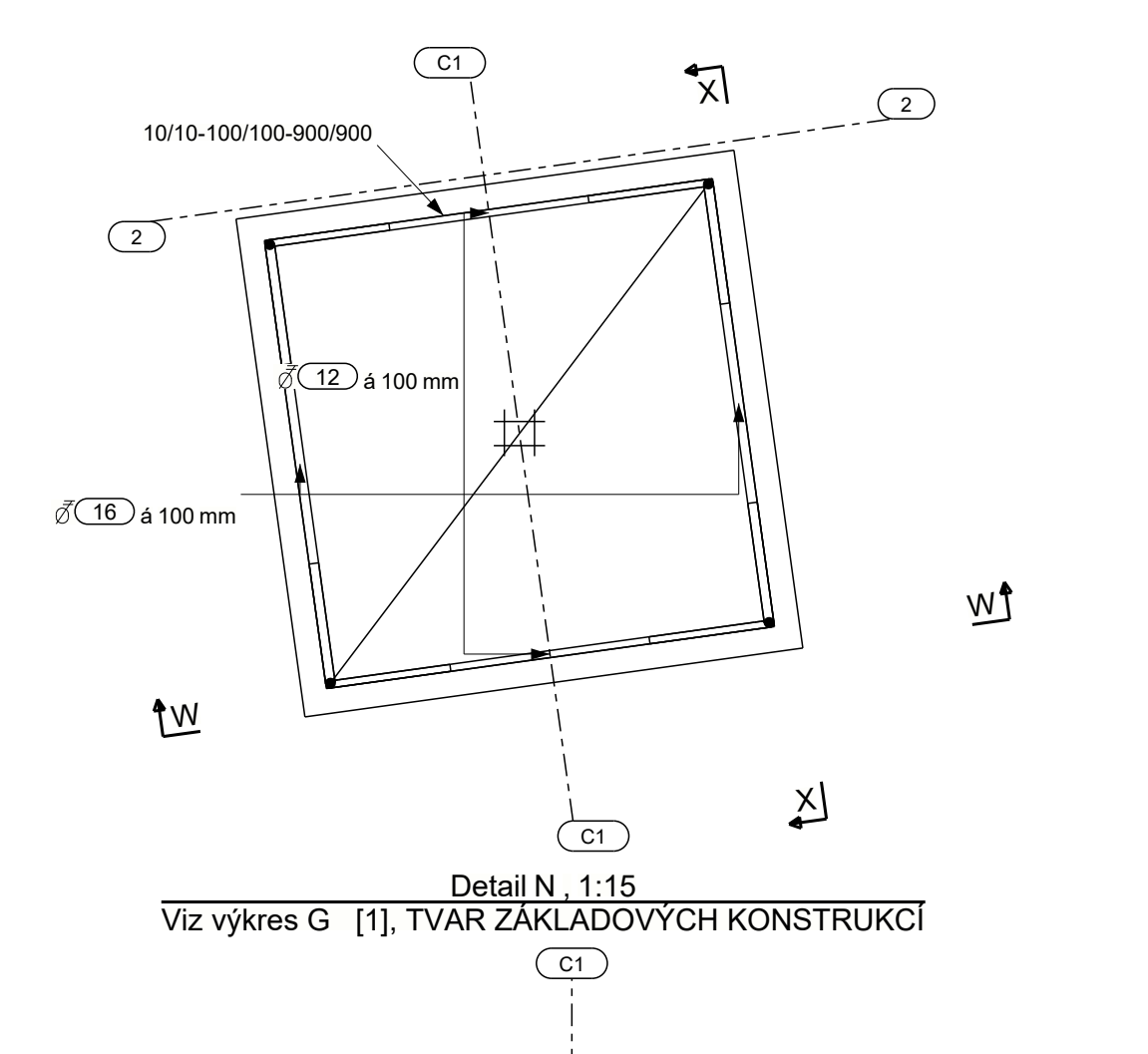
ARMOVÁNÍ PATKY C.4



ARMOVÁNÍ PATKY C.5



ARMOVÁNÍ PATKY C.2



- V RÁMCÍ VD DOPLNIT ROZDĚLOVACÍ VODOROVNOU VÝZTUŽ O 10/ 150 mm A DĚLE PRO VYMEZENÍ POLOHY VÝZTUŽE PŘI HORNÍM LÍCI STOLICKY O 10 mm - 6 ks /m2

POZNÁMKY:
- NAVRŽENO DLE ČSN EN 1992-1-1, ČSN EN 206-1:23
- BETONÁŘSKÁ VÝZTUŽ B500B
- BETON: ZÁKLADOVÉ PATKY: C20/25 - XC2
- PODKLADNÍ BETON C12/15 X0
- KONZISTENCE ČERSTVÉHO BETONU S2-S3
- NA ŽELEZOBETONOVÉ KONSTRUKCE JE NUTNO PROVÉST VÝROBNÍ DOKUMENTACI
- PODKLADNÍ BETON TL. 80 mm, ROZŠÍŘENÍ OPROTI PATKÁM 100 mm
- KRYTÍ VÝZTUŽE VŠECHNY SMĚRY 50 mm
- V RÁMCÍ VD DOPLNIT ROZDĚLOVACÍ VODOROVNOU VÝZTUŽ O 10/ 150 mm A DĚLE PRO VYMEZENÍ POLOHY VÝZTUŽE PŘI HORNÍM LÍCI STOLICKY O 10 mm - 6 ks /m2
- PATKY B.1.1 BUDOU MÍT PŘI HORNÍM LÍCI VYBĚDNĚNOU JAMKU PRO SMYKOVÉ ZARÁŽKY VE TVARU KRYCHLE 150/150/150 mm
- PATKY B.1.1 a B.1.2 BUDOU PŘI BETONÁŽI OSAZENÝ PŘEDEM ZABETONOVANÝMI ŠABLONAMI S KOTVAMI (POLOHA KOTEV VÍZ VÝKRES OCELOVÉ KONSTRUKCE)

OBJEDNATEL: OSTRAVA!!!		STATUTÁRNÍ MĚSTO OSTRAVA prokešová náměstí 8 729 30 OSTRAVA		<div> AFRY</div>		AFRY CZ s.r.o. MAJSTRŮ 1275/13 140 00 PŘÁNOVA 4 tel.: +420 277 005 900 www.afry.cz	
HLAVNÍ INŽENÝR PROJEKTU: <i>Ing. David Novák</i>		ZODPOVĚDNÝ PROJEKTANT: Ing. Pavel Čmíel		VYPRACOVAL: Ing. Jakub Šotkovský		KONTROLOVAL: Ing. Pavel Čmíel	
NÁZEV PROJEKTU: REVITALIZACE NÁMĚSTÍ REPUBLIKY							
ČÁST:		DOKUMENTACE OBJEKTŮ					
STAVĚBNÍ OBJEKT:		SO 664, SO 602.2, SO 603.1					
PŘÍLOHA:		ARMOVÁNÍ ZÁKLADOVÝCH KONSTRUKCÍ					
KRAJ: MORAVSKOSLEZSKÝ		ČÁST: D.5.2		PŘÍLOHA Č.: 664		ČÍSLO PANE: VÝKRES 7	
DATUM: 11/2024							
STUPEŇ: PDPS							
HEŠTIKO:		Stavebně-konstrukční část					
Č. ZAKÁZKY: 2022/0144							